

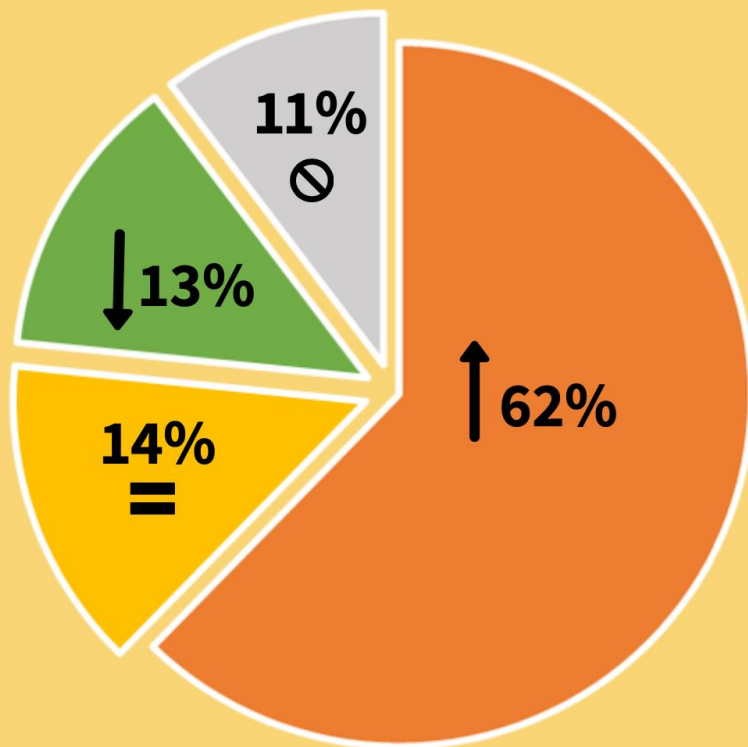


# **UP-DATING PERSOALAN SAMPAH PLASTIK MASA WABAH PANDEMI COVID-19**

# MAYORITAS WARGA JABODETABEK MELAKUKAN BELANJA ONLINE YANG CENDERUNG **MENINGKAT** SEMASA PSBB/WFH



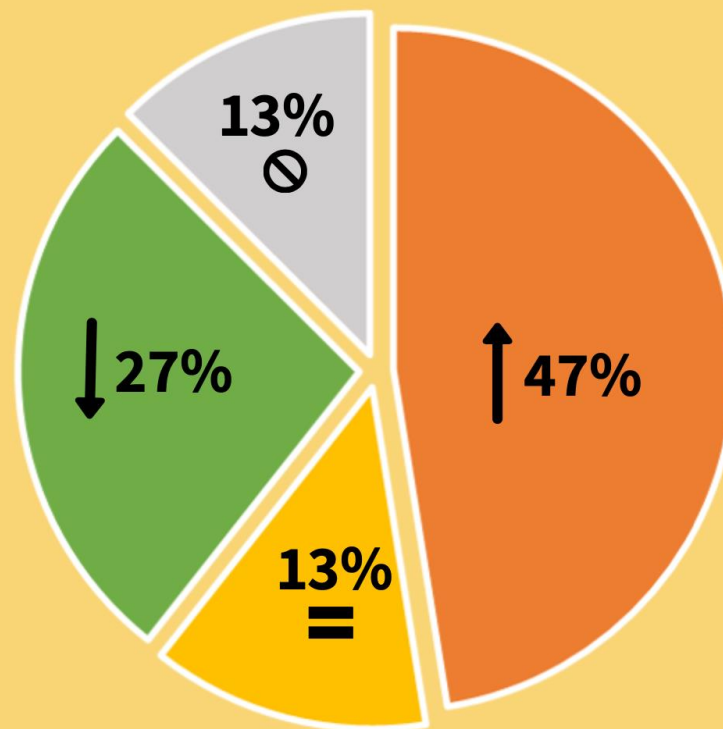
**BELANJA ONLINE  
BERBENTUK PAKET  
SEMASA PSBB/WFH**



**LAYANAN ANTAR  
MAKANAN SIAP SAJI  
SEMASA PSBB/WFH**

GO FOOD  
POWERED BY GO JEK

GrabFood



■ Meningkatkan ■ Tetap ■ Menurun ■ Tidak melakukan



# SELOTIP, BUNGGUS PLASTIK DAN BUBBLE WRAP ADALAH PEMBUNGGUS BERBAHAN PLASTIK YANG PALING SERING DITEMUKAN

# 96%

paket belanja online  
dibungkus dengan  
bahan plastik



Bahkan di kawasan Jabodetabek,  
sampah plastik dari pembungkus  
paket menyaingi sampah dari  
kemasan produk yang dibeli



# AKHIR CERITA DARI SAMPAH RUMAH TANGGA SAAT INI: BEBAN TPA YANG SEMAKIN TINGGI

## Perlakuan terhadap Sampah Plastik Sebelum & Semasa PSBB/WFH



didaur ulang (recycle)

32.9%



31.6%



dimanfaatkan (reuse)

50.9%



46.2%



dibuang tanpa dipilah

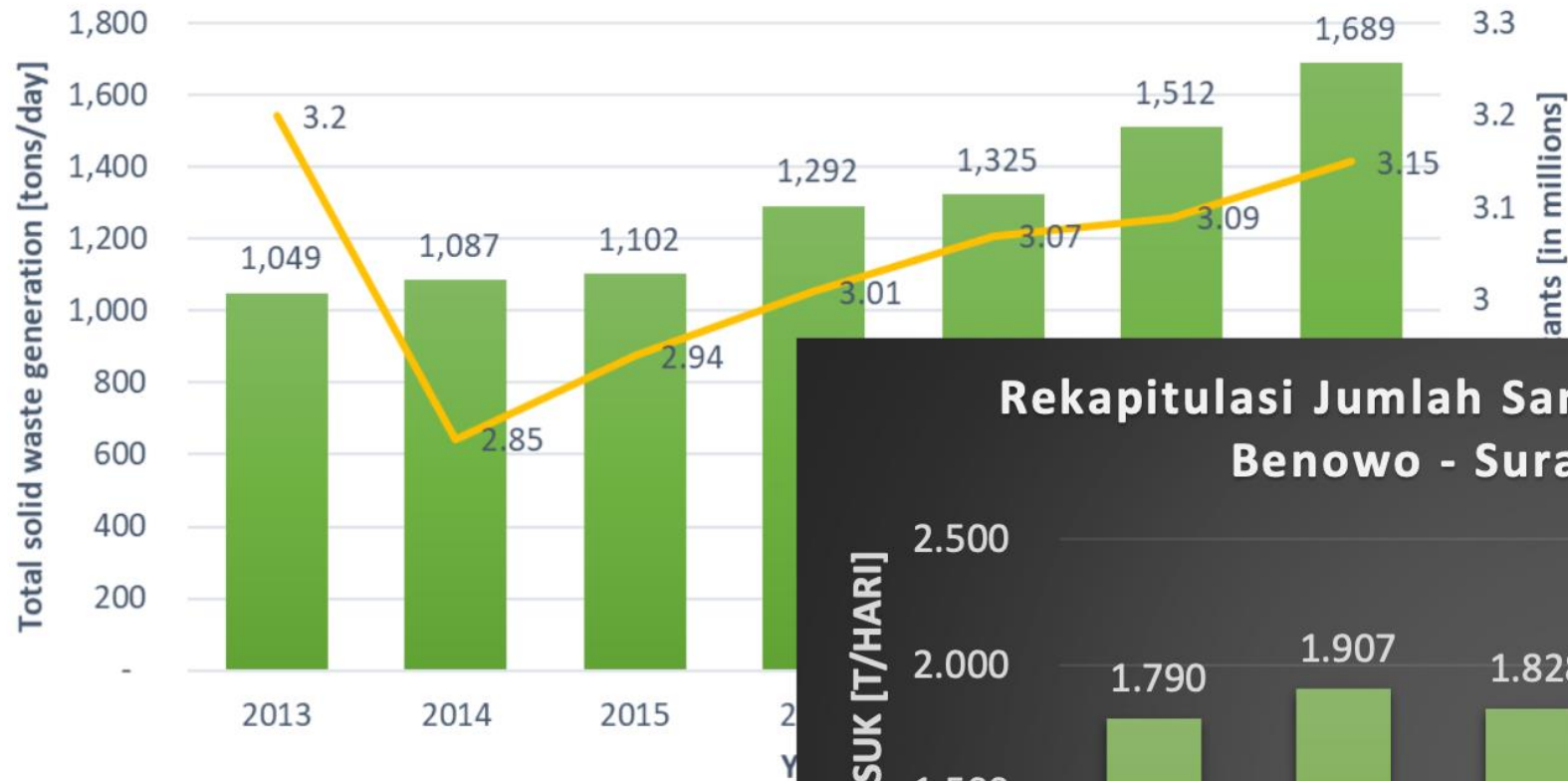
50.0%



44.8%



## Solid Waste Transported to Benowo Landfill - Surabaya per Day from 2013 - 2019



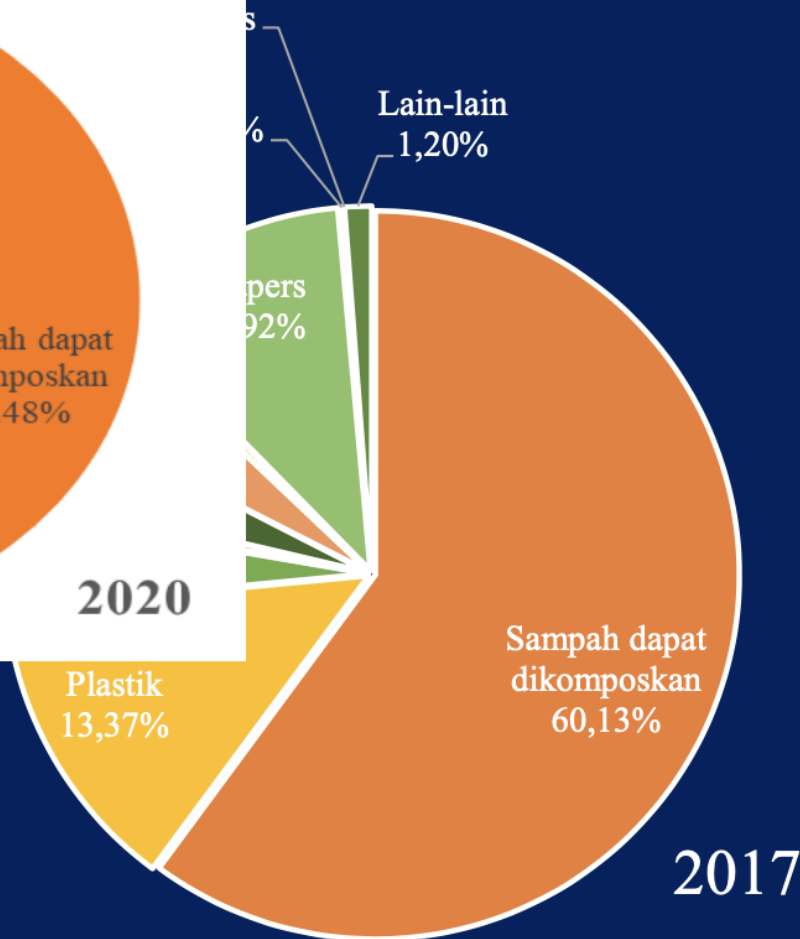
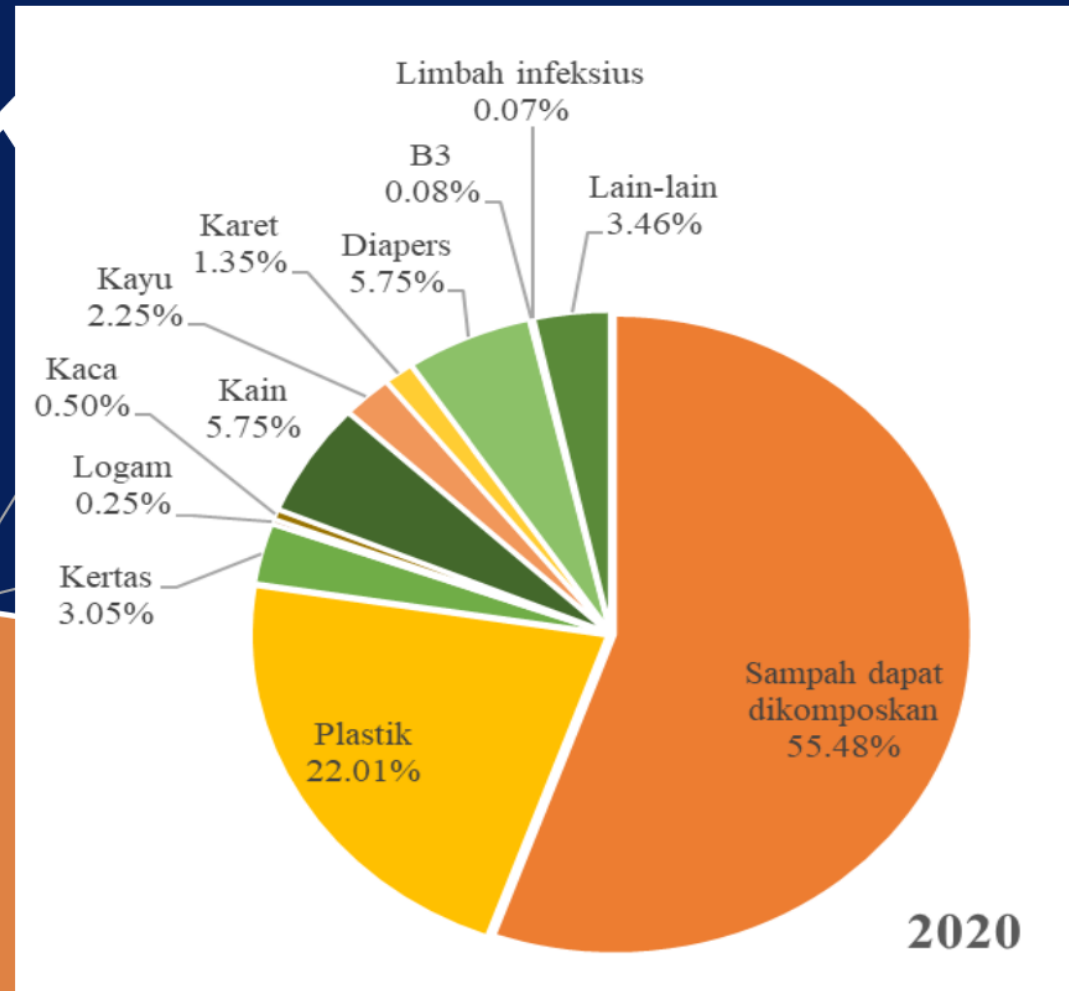
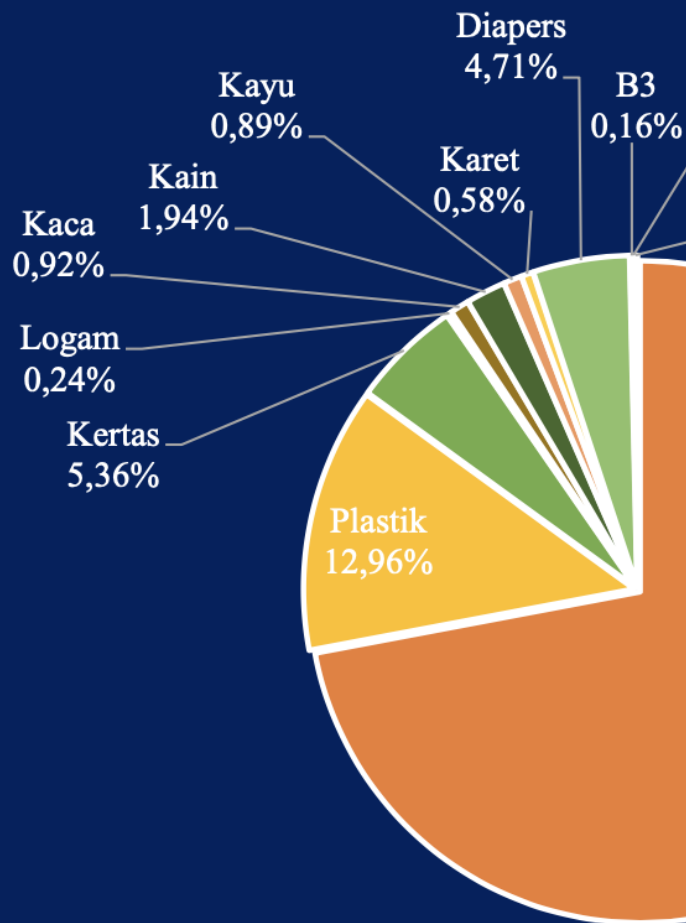
## Rekapitulasi Jumlah Sampah Masuk Harian ke TPA Benowo - Surabaya Tahun 2020





ITS  
SEMANGAT  
BARU

# TPA Benowo





## PLASTIC POLLUTION

# Predicted growth in plastic waste exceeds efforts to mitigate plastic pollution

Stephanie B. Borrelle<sup>1,2,3\*</sup>, Jeremy Ringma<sup>4,5,6</sup>, Kara Lavender Law<sup>7</sup>, Cole C. Monnahan<sup>8</sup>, Laurent Lebreton<sup>9,10</sup>, Alexis McGivern<sup>11</sup>, Erin Murphy<sup>12,13</sup>, Jenna Jambeck<sup>3</sup>, George H. Leonard<sup>14</sup>, Michelle A. Hilleary<sup>15</sup>, Marcus Eriksen<sup>16</sup>, Hugh P. Possingham<sup>17,18</sup>, Hannah De Frond<sup>1</sup>, Leah R. Gerber<sup>12,13</sup>, Beth Polidoro<sup>13,19</sup>, Akbar Tahir<sup>20,21</sup>, Miranda Bernard<sup>12,13</sup>, Nicholas Mallos<sup>14</sup>, Megan Barnes<sup>6,22</sup>, Chelsea M. Rochman<sup>1\*</sup>

Plastic pollution is a planetary threat, affecting nearly every marine and freshwater ecosystem globally. In response, multilevel mitigation strategies are being adopted but with a lack of quantitative assessment of how such strategies reduce plastic emissions. We assessed the impact of three broad management strategies, plastic waste reduction, waste management, and environmental recovery, at different levels of effort to estimate plastic emissions to 2030 for 173 countries. We estimate that 19 to 23 million metric tons, or 11%, of plastic waste generated globally in 2016 entered aquatic ecosystems. Considering the ambitious commitments currently set by governments, annual emissions may reach up to 53 million metric tons per year by 2030. To reduce emissions to a level well below this prediction, extraordinary efforts to transform the global plastics economy are needed.

# APA YANG BISA KITA LAKUKAN UNTUK MENGURANGI SAMPAH?

Kementerian Lingkungan Hidup dan Kehutanan



INFOGRAFIS

## Tips New Normal Belanja Online Ramah Lingkungan

Sumber: Pusat Penelitian Oseanografi dan Pusat Penelitian Kependudukan LIPI



Mendukung penjual & produk tanpa pembungkus plastik



Meminta penjual mengurangi pembungkus plastik



Membeli barang dalam kemasan besar (satu pembelian)



Memanfaatkan kembali pembungkus plastik setelah dibersihkan



Pilah sampah plastik untuk daur ulang



Membeli barang dari lokasi dekat sehingga mengurangi emisigas rumah kaca

Kementerian Lingkungan Hidup dan Kehutanan



INFOGRAFIS

## Tips New Normal : Belanja di Supermarket/Pasar



### Saat di Rumah

Catat Kebutuhan Belanja untuk 1-2 Minggu

Satu Rumah Cukup Satu Orang yang Berbelanja

Belanja Saat Tidak Ramai

### Saat di Pasar



Bawa Tas Belanja dan Wadah Guna Ulang Sendiri



Kemas Barang Belanjaan Sendiri

Pilih Pembayaran Cashless (Tanpa Uang Tunai)

### Tiba di Rumah

Cuci dan Bersihkan dengan sabun



Barang Belanjaan



Tas/Wadah Belanja



Cuci Tangan dengan Sabun dan Mandi





# Kesadaran Kolektif Millenial

1. Sudahkah Kamu **#mengurangsampah** Mu ?
2. Sudahkah Kamu **#memilahsampah** Mu ?
3. Sudahkan Kamu **#ngompossampah** Mu ?