



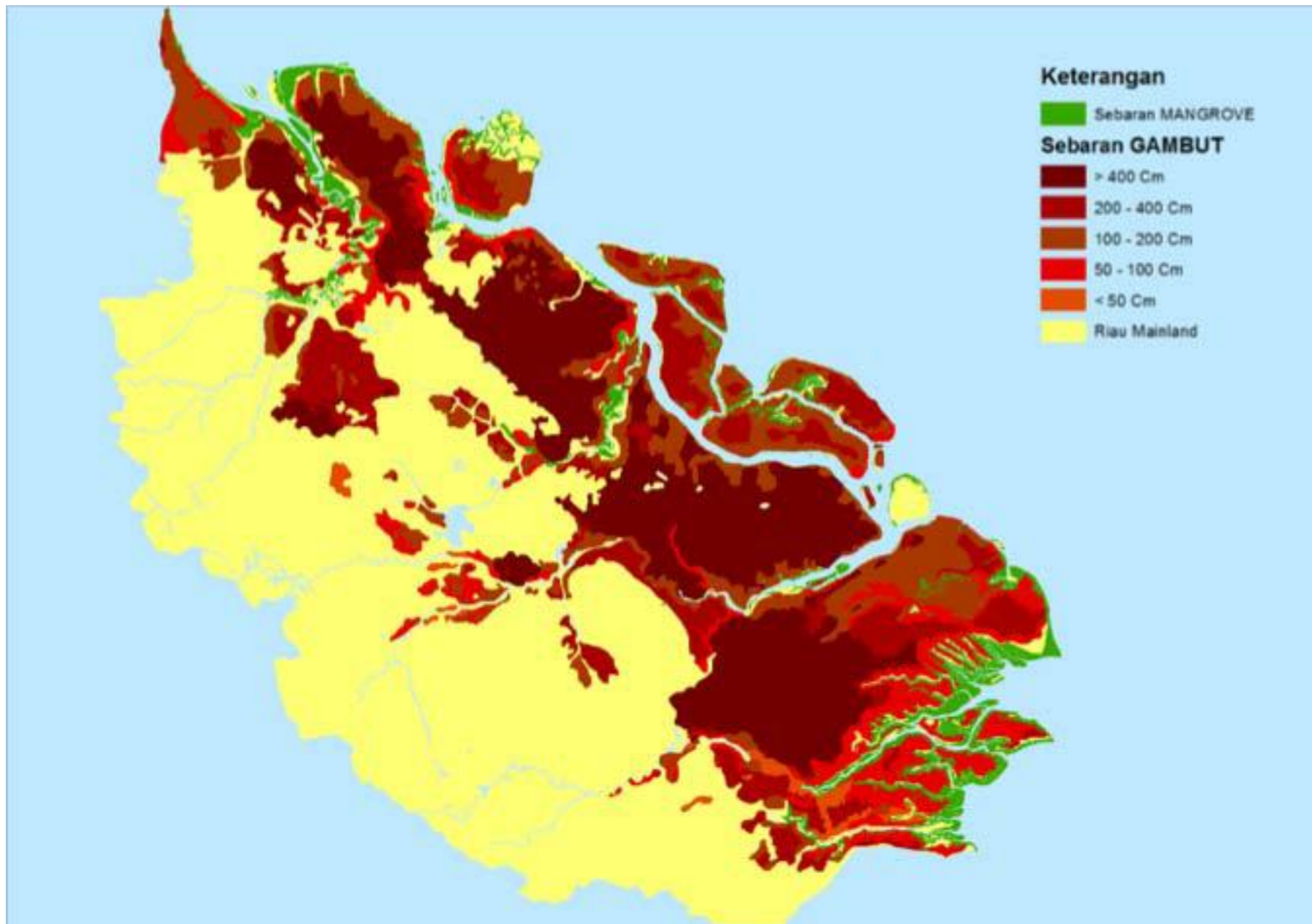
**Mitigasi Perubahan Iklim
pada Pengelolaan Gambut
berbasis Masyarakat di Riau**

**Zainuri Hasyim
Perkumpulan Kaoem Telapak
16 November 2016**

Outline

- Gambut di Riau: Luasan, penguasaan, status
- Pengelolaan Gambut di Riau
- Gambut dan malapetaka Iklim
- Inisiasi Hutan Desa
- Pengelolaan Gambut berbasis Masyarakat

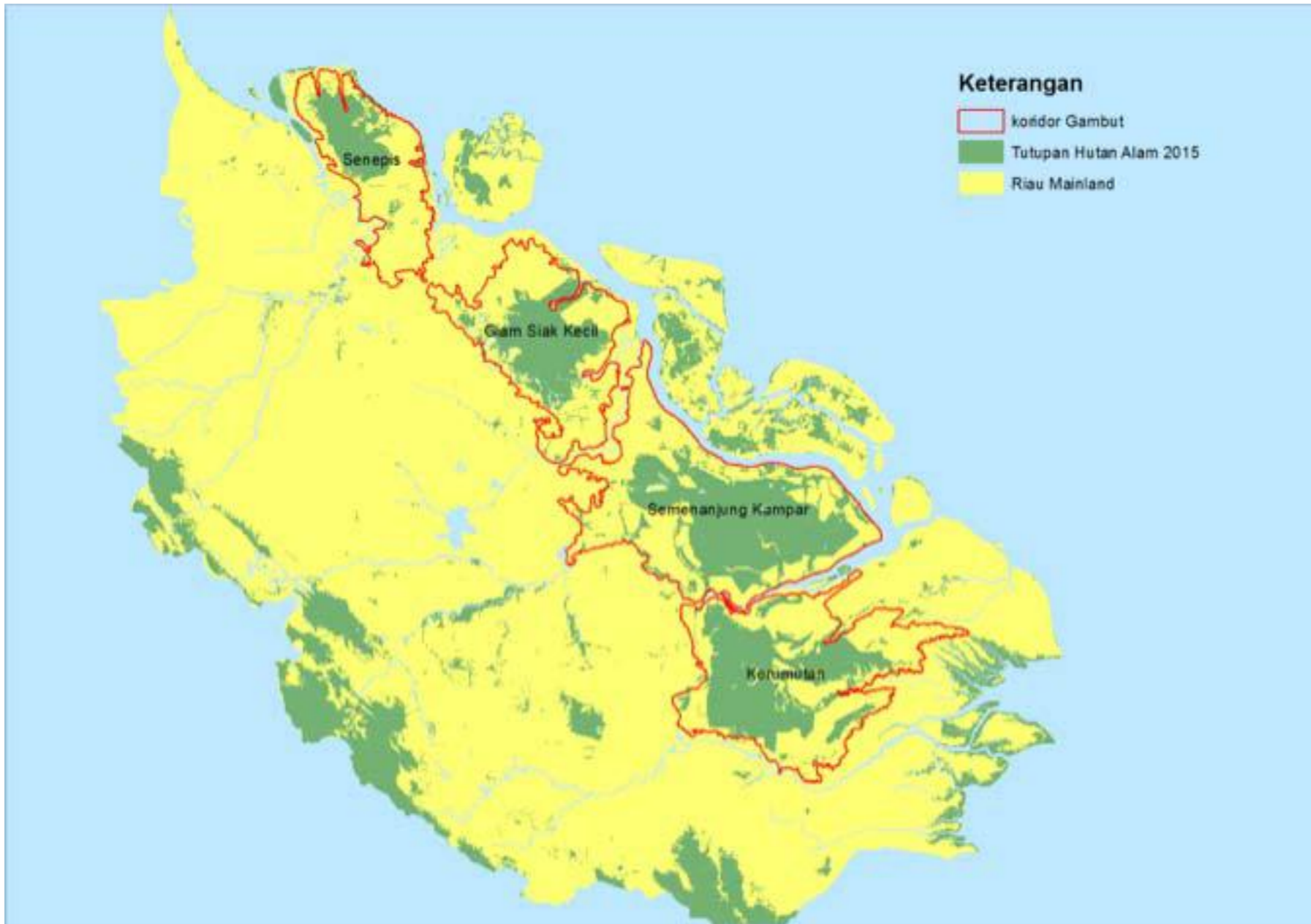
Sebaran Lahan Basah di Riau



Gambut:
± 4.000.000 Ha

Mangrove:
± 400.000 Ha

Tutupan Hutan di Riau



Riau:
± 1.650.000 Ha

4 Koridor Gambut:
± 835.984 Ha

Senepis:

± 86.588 Ha

Giam Siak Kecil:

± 159.360 Ha

Semenanjung Kampar:

± 332.190 Ha

Kerumutan:

± 257.845 Ha

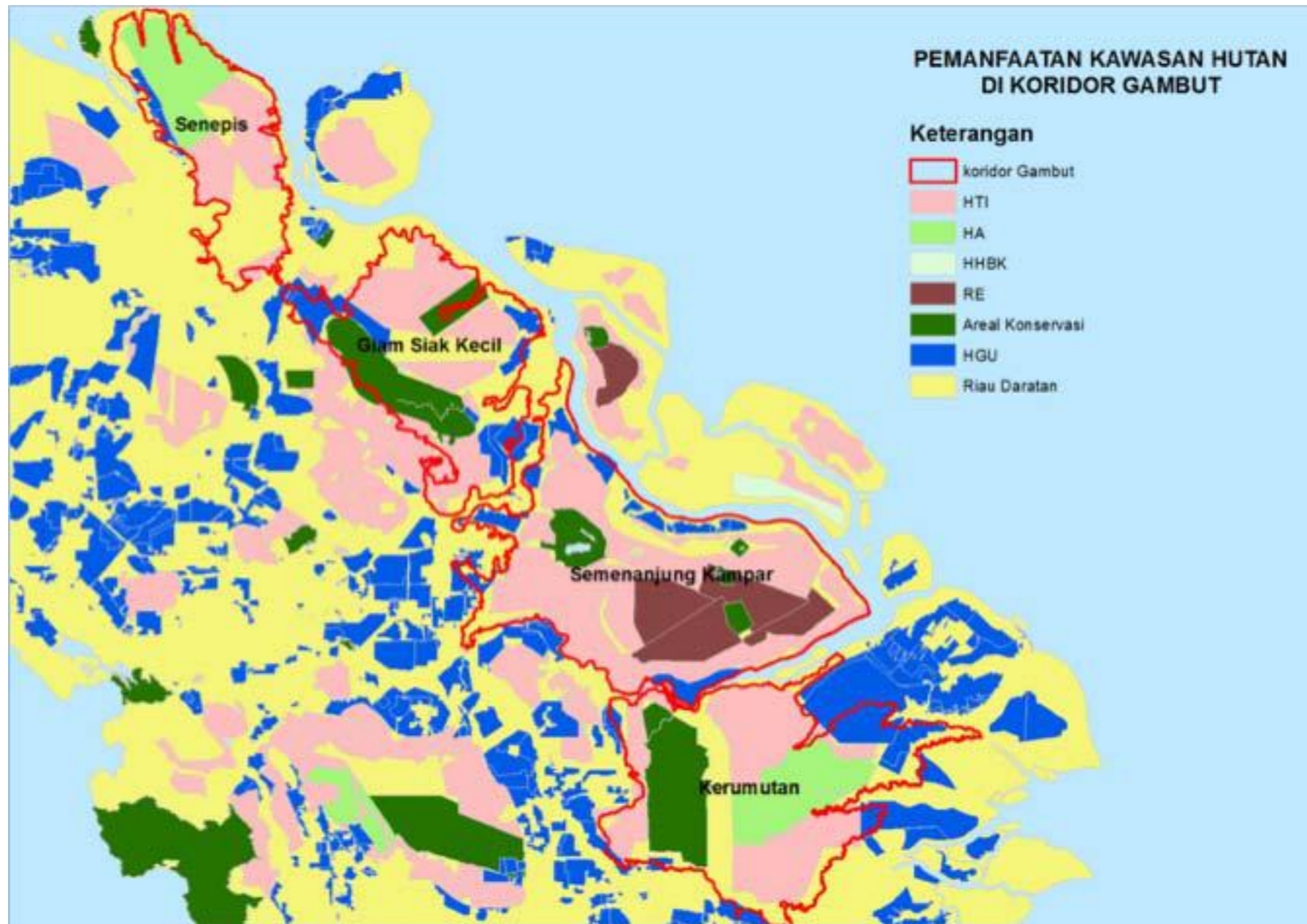
Kawasan Hutan Tak Dibebani Ijin



**Kondisi Tutupan Hutan 2015
Di Koridor Gambut - Kawasan Hutan
Yang Tidak Dibebani
(IUPHHK-HA, IUPHHK-HTI,
IUPHHK-RE, dan Konservasi)**

± 174.000 Ha

Pengelola Hutan & Lahan Gambut



Data 2014

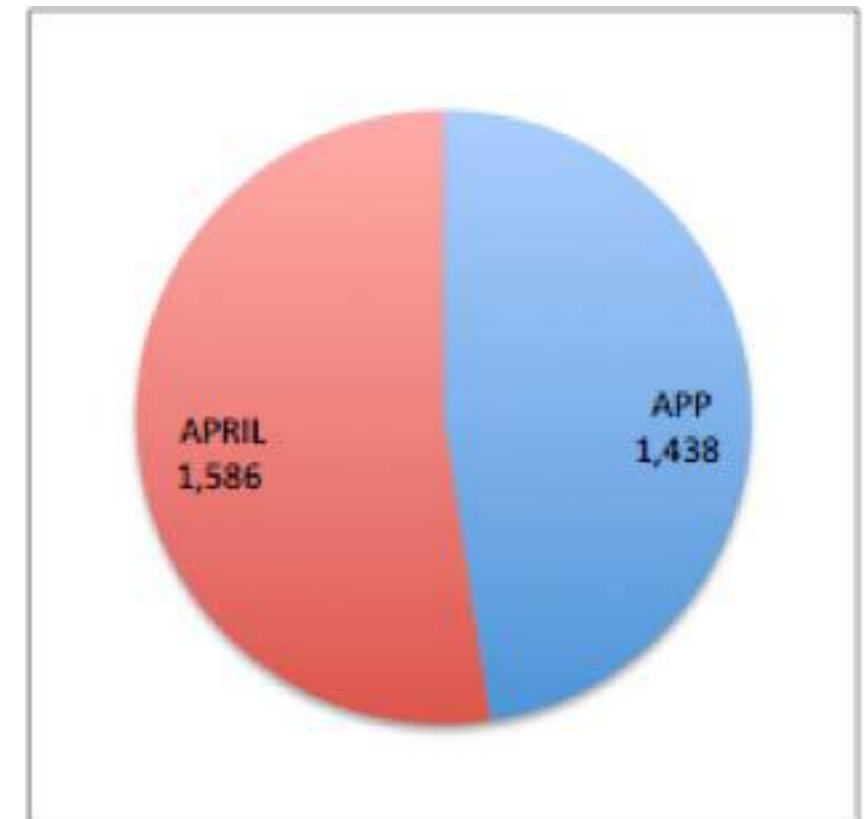
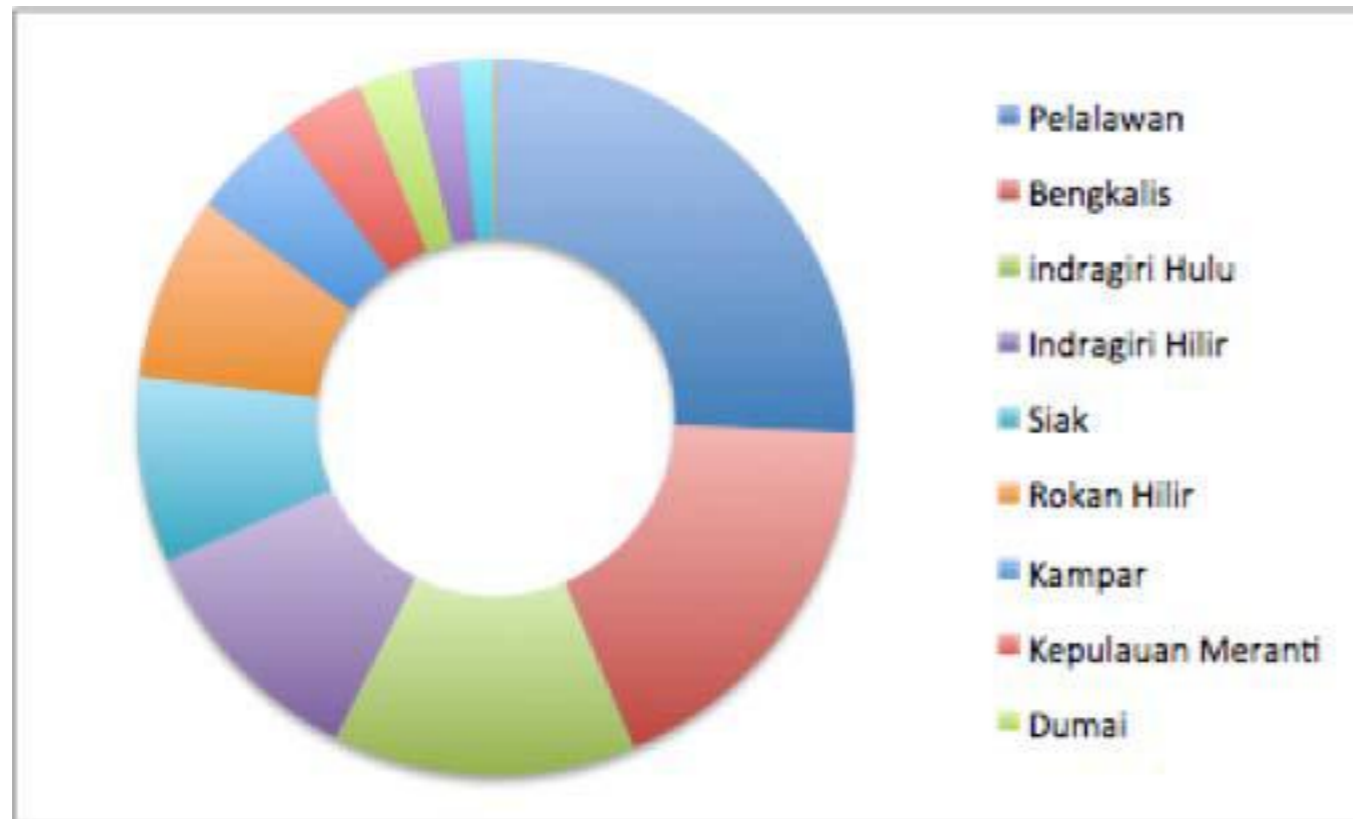
Konservasi: ± 531.852 Ha
Hutan Lindung: ± 228.793 Ha
5 IUPHHK-HA: ± 279.848 Ha
1 IUPHHK-HHBK: ± 19.900 Ha
58 IUPHHK-HTI: ± 1.673.060 Ha
5 IUPHHK-RE: ± 151.000 Ha
461 HGU: ± 1.046.964 Ha

Gambut & Malapetaka Iklim



- Mulai merebak sejak 1997 hingga 2015.
- Periode Juni-November 2015:
 - 139.000 hektar luas karhutla
 - 19 triliun kerugian
 - 97.139 orang menderita ISPA
 - 5 orang meninggal dunia
 - Sekolah libur
 - Warga mengungsi
 - Bandara tutup
 - Doa dan harapan satu-satunya: hujan

Gambut & Malapetaka Iklim



- Sepanjang 2015, sebanyak 3.355 titik panas berada di IUPHHK dan 458 titik panas di konsesi HGU (Jikalahari, 2016)

Peran Masyarakat

- Jumlah desa di Riau: 1.846 desa
- Jumlah desa di kawasan gambut di Riau sekitar 806 desa di 6 kabupaten
- Pengelolaan lahan gambut berbasis masyarakat telah berlangsung sejak lama:
 - Pengelolaan parit/kanal: parit cacing, kepala parit
 - Tanaman adaptif terhadap ekosistem gambut

Inisiasi Hutan Desa



± 9.587 Ha
Sungai Sembilan: ± 7.855 Ha
Batu Teritip: ± 1.732 Ha

± 28.051 Ha
Segamai: ± 2.270 Ha
Serapung: ± 1.956
Teluk Lanus: ± 3.430
Penyengat: ± 16.135
Rawa Mekar Jaya: ± 4.260

± 36.567 Ha
Pulau Jumat: ± 7.405
Pulau Gelang: ± 18.748
Sukajadi: ± 10.414

Inisiasi Hutan Desa



→ Izin HTI

Desa Segam
Serapung,
Pelalawan (2
sekarang

PAK Menteri
HPHD belum
dari Gube

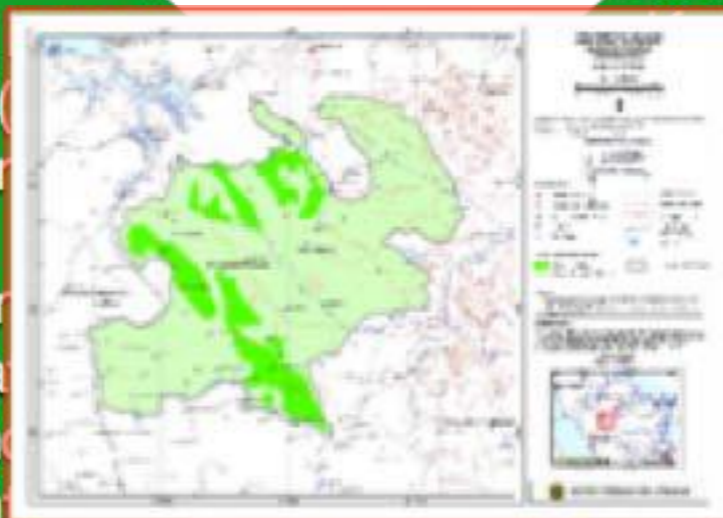


Pulau Muda &
Meranti, Kab.
wan (2010 –
2012)

mendapatkan
mendasi Bupati
awan → Izin
GCN (RAPP)

Desa Teluk
Kab. Siak (2
sekarang

Belum
mendapa
rekomend
Bupati



Desa Pangkalan

as, L
au, K
ggi (2
sekarang

Belum
ndapa
omen
Bupati

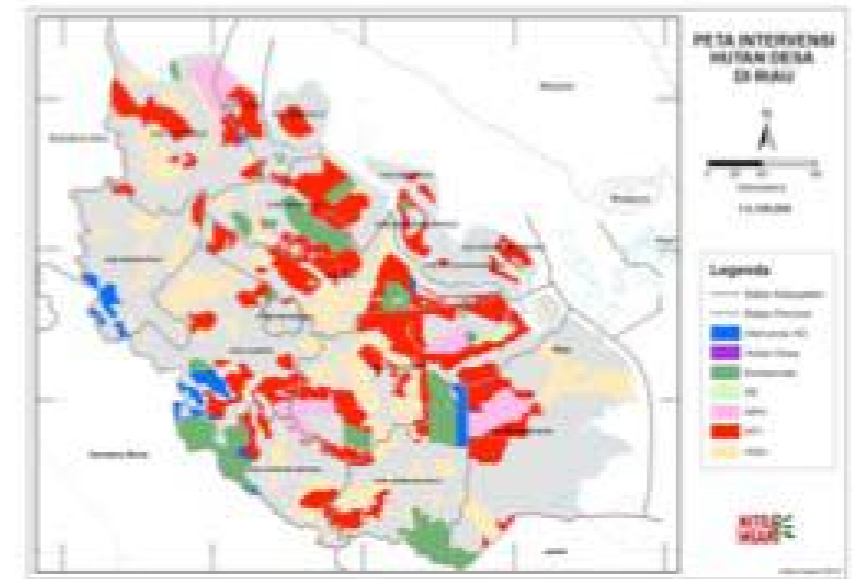


Desa Perigi Raja,
ung Melayu,
ngai Piyai
5-sekarang)

Belum
ndapatkan
omendasi
Bupati

Peluang Perhutanan Sosial

- 2012: sekitar 550.000 hektar potensial untuk skema perhutanan sosial: HD, HTR, HKm
- 2014: hutan desa seluas 167.481 hektar di 5 kabupaten; hutan adat seluas 2.524 hektar di 2 kabupaten
- 2015: sekitar 800.000 hektar potensial untuk skema perhutanan sosial: HD, HTR, HKm (PIAPS)
- PermenLHK No 83/2016 memberikan 'jalan keluar' atas kendala pengusulan perhutanan sosial selama ini



Pengelolaan Gambut berbasis Masyarakat

**Pemetaan
Partisipatif**

**Pencegahan
Kebakaran**

**Pengembangan
Ekonomi**

**Teknologi
Informasi**

Pemetaan Partisipatif



Batas desa

Penggunaan lahan

Topografi/kontur

Rencana Pengembangan Desa



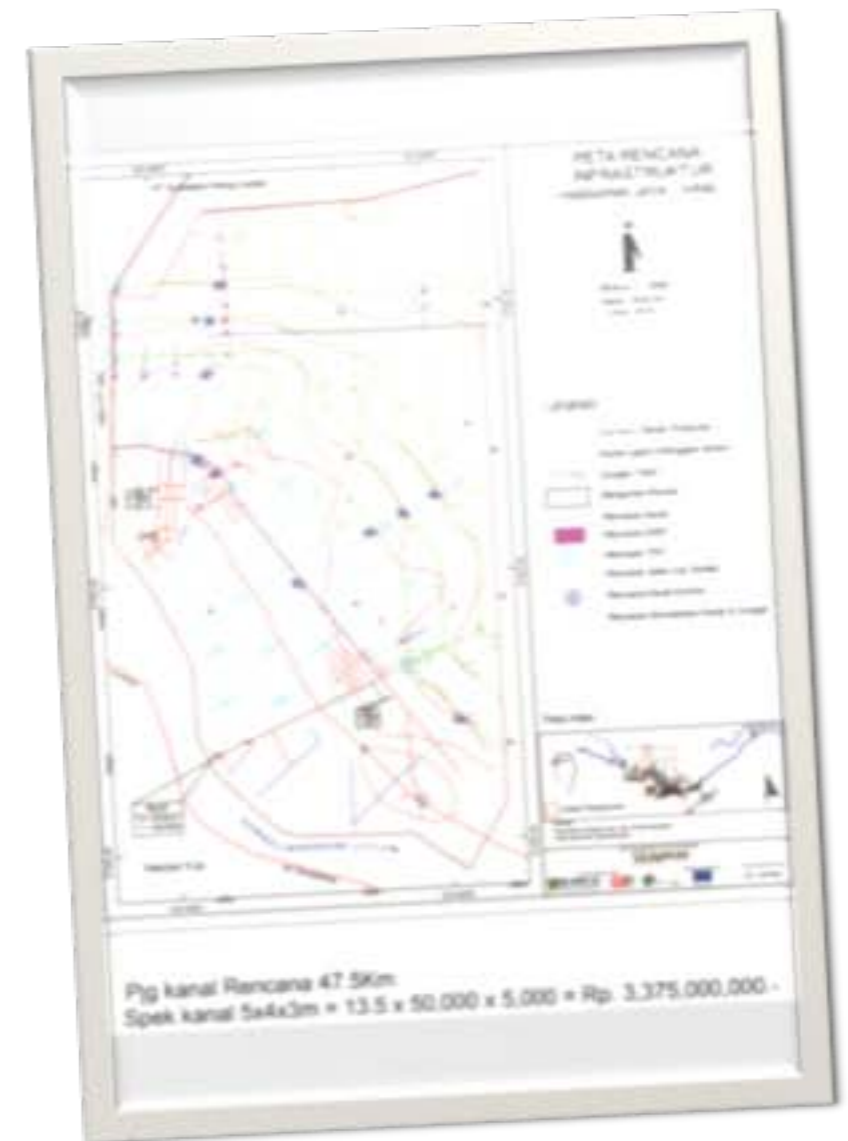
**Pemetaan
Partisipatif**

Batas desa

Penggunaan lahan

Topografi/kontur

**Rencana
Pengembangan
Desa**



**Pencegahan
Kebakaran**

Peraturan Desa

**Sistem Peringatan
Dini**

**Kelompok Patroli
Api**

**Penataan kanal &
saluran**

Canal Blocking



Pencegahan Kebakaran

Peraturan Desa

Sistem Peringatan Dini

Kelompok Patroli Api

Penataan kanal & saluran

Canal Blocking



**Pengembangan
Ekonomi**

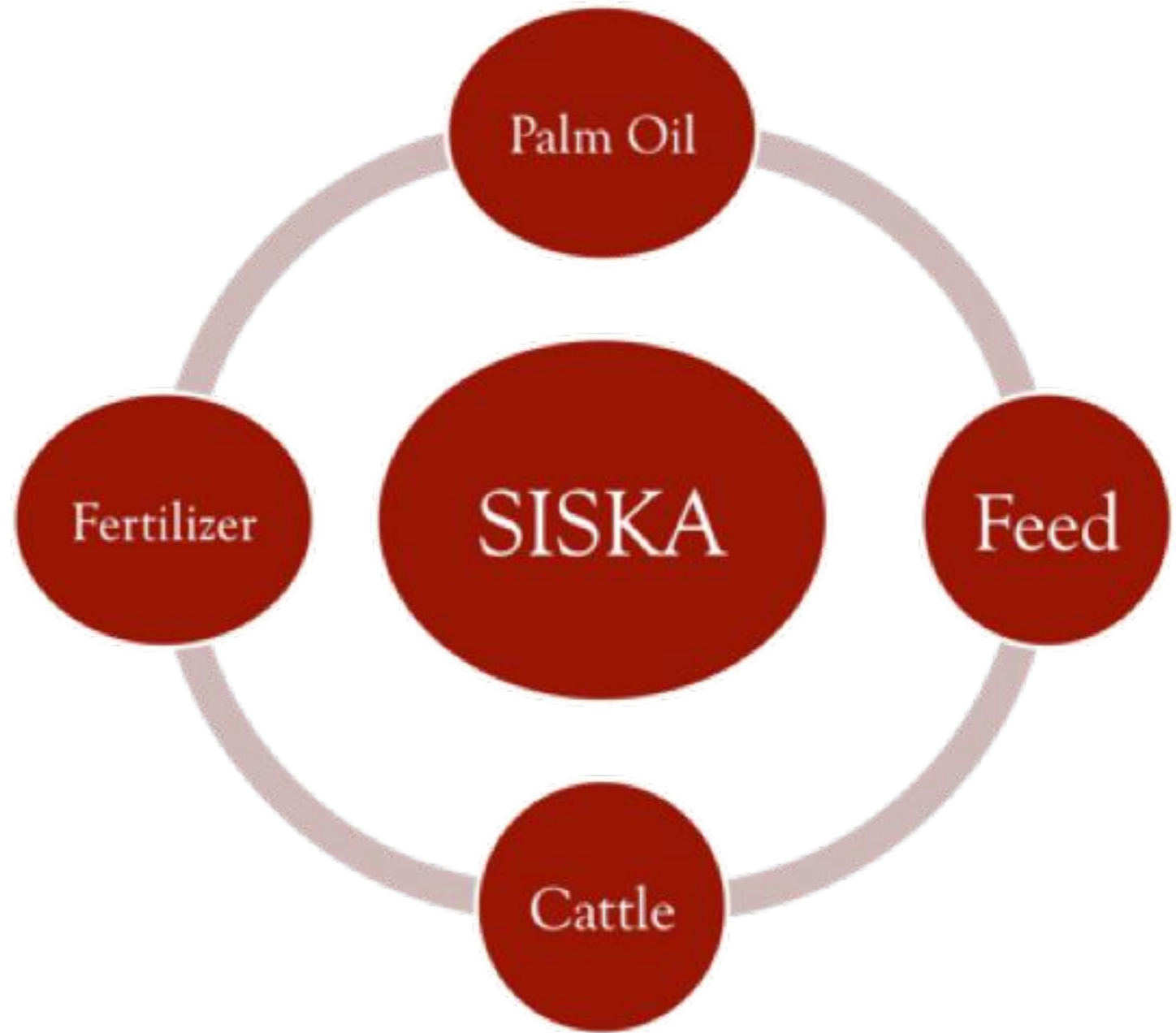
Pertanian

Peternakan

Perkebunan

Integrasi





Teknologi Informasi

Radio Komunitas



Website desa



Sistem Informasi Desa





Terimakasih