

www.
diet
kantong
plastik.info



Anggota dari:

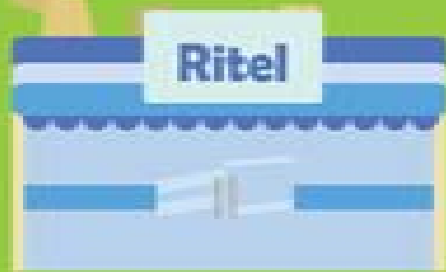
#breakfreefromplastic
The Global Movement to Stop Plastic Pollution for Good



***Kita semua tahu dampak
penggunaan kantong plastik...***

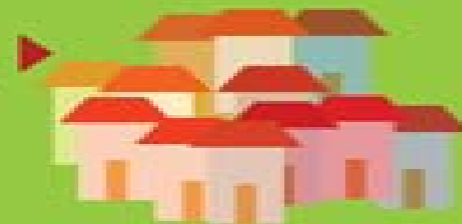
BAHAYA KANTONG PLASTIK

Bahan baku kantong plastik berasal dari minyak bumi yang merupakan sumber daya alam yang tidak bisa diperbaharui



Rata-rata transaksi di ritel modern adalah 300 transaksi/hari. Setiap konsumen menggunakan tiga kantong plastik setiap kali belanja, artinya ada 9,85 milyar kantong plastik dari seluruh ritel modern di Indonesia dalam satu tahun. (Data Kementerian Lingkungan Hidup dan Kehutanan 2015).

Kantong plastik digunakan masyarakat kurang lebih 700 lembar per tahun. (Riset Greeneration Indonesia, 2009).



Kantong plastik banyak ditemukan di tanah, yang mana mikroplastik dari proses degradasinya akan bertahan dalam jangka waktu yang lama

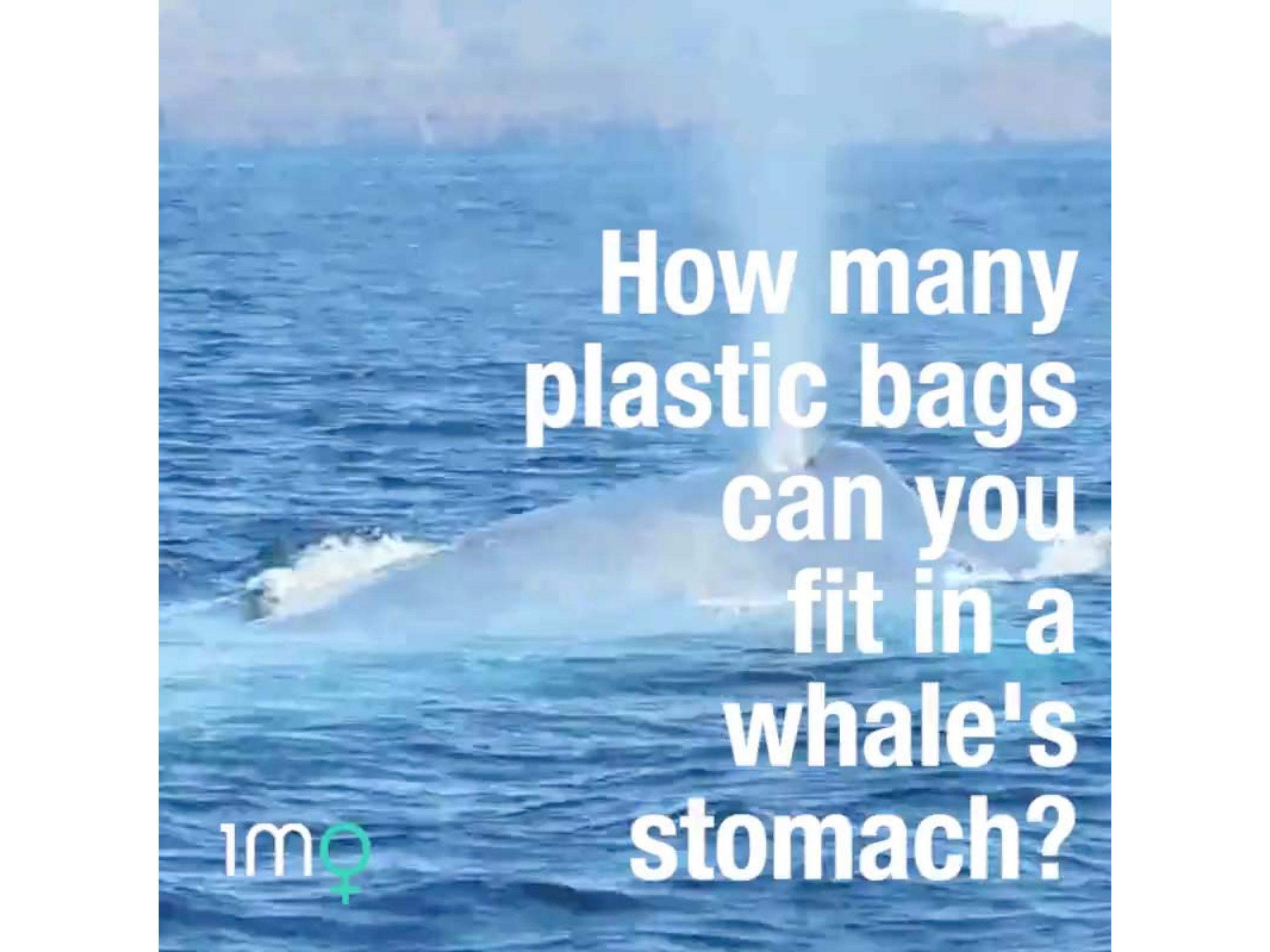
Kantong plastik yang dibakar akan mengeluarkan senyawa racun, yaitu dioksin, yang berbahaya bagi manusia karena bersifat karsinogenik (memicu kanker).



Indonesia "dituduh" sebagai negara penyumbang sampah plastik ke lautan kedua terbesar di dunia (Jambeck et al., 2015). Sebanyak 3,32 MMT sampah plastik dibuang ke laut. Banyak hewan laut yang mati tercelik akibat kantong plastik di lautan.

Kantong plastik yang sudah tidak digunakan banyak ditemukan di sungai-sungai yang mengancam ekosistem sungai.

www.
diet
kantong
plastik.info

A photograph of a whale breaching the surface of the ocean. The whale's back and tail are visible above the water, creating a splash. The background shows a hazy coastline with mountains under a clear sky.

**How many
plastic bags
can you
fit in a
whale's
stomach?**

1m ♀

***Kita semua ingin bumi yang
bebas dari polusi plastik...***



Mempetisi Presiden Republik Indonesia Joko Widodo dan 4 penerima lainnya

1 TANGGAPAN

Segera Terbitkan Peraturan Menteri untuk Membatasi Penggunaan Kantong Plastik!



Rahyang Nusantara Jakarta Selatan, Indonesia



INDONESIA "DITUDUH" SEBAGAI PENYUMBANG SAMPAH PLASTIK TERBESAR KEDUA DI DUNIA! (Riset Jenna Jambeck, 2015)

Sebarkan petisi ini

Lebih dari 70.000 tanda tangan mendukung petisi ini (online dan offline).

Bagi di Facebook

Tambahkan pesan (tidak wajib)



Presiden @jokowi dan Menteri @SitiNurbayaLHK Segera...

Kirim ke Facebook

Kirim pesan Facebook

Kirim pesan email kepada teman-

***Kekuatan gotong royong
untuk mencapai tujuan...***

Tanggapan dari Siti Nurbaya Bakar



Siti Nurbaya Bakar

Menteri Lingkungan Hidup dan Kehutanan

[Ikuti](#)

30 DES 2015 — Teman-teman,

Terima kasih perhatiannya atas isu sampah di Indonesia. Petisi yang telah dibuat komunitas Gerakan Indonesia Diet Kantong Plastik (GIDKP) ini adalah petisi yang penting. Saya sepakat dengan 20 ribu lebih penandatanganan, bahwa saatnya kita kurangi secara signifikan limbah plastik yang ada.

Jumlah limbah plastik di Indonesia terlalu banyak. Hampir 10 Milyar lembar kantong plastik kita digunakan, dan 95% menjadi sampah. Maka itu, gerakan konsumen macam ini punya potensi besar dalam membawa perubahan.

Sebarkan petisi ini

10.323 pendukung

Perlu 4.677 untuk mencapai 15.000

[f](#) Bagi di Facebook

Tambahkan pesan (tidak wajib)



Lanjutkan Penerapan Kantong Plastik Tidak Gratis dan...

[f](#) Kirim ke Facebook

[f](#) Kirim pesan Facebook

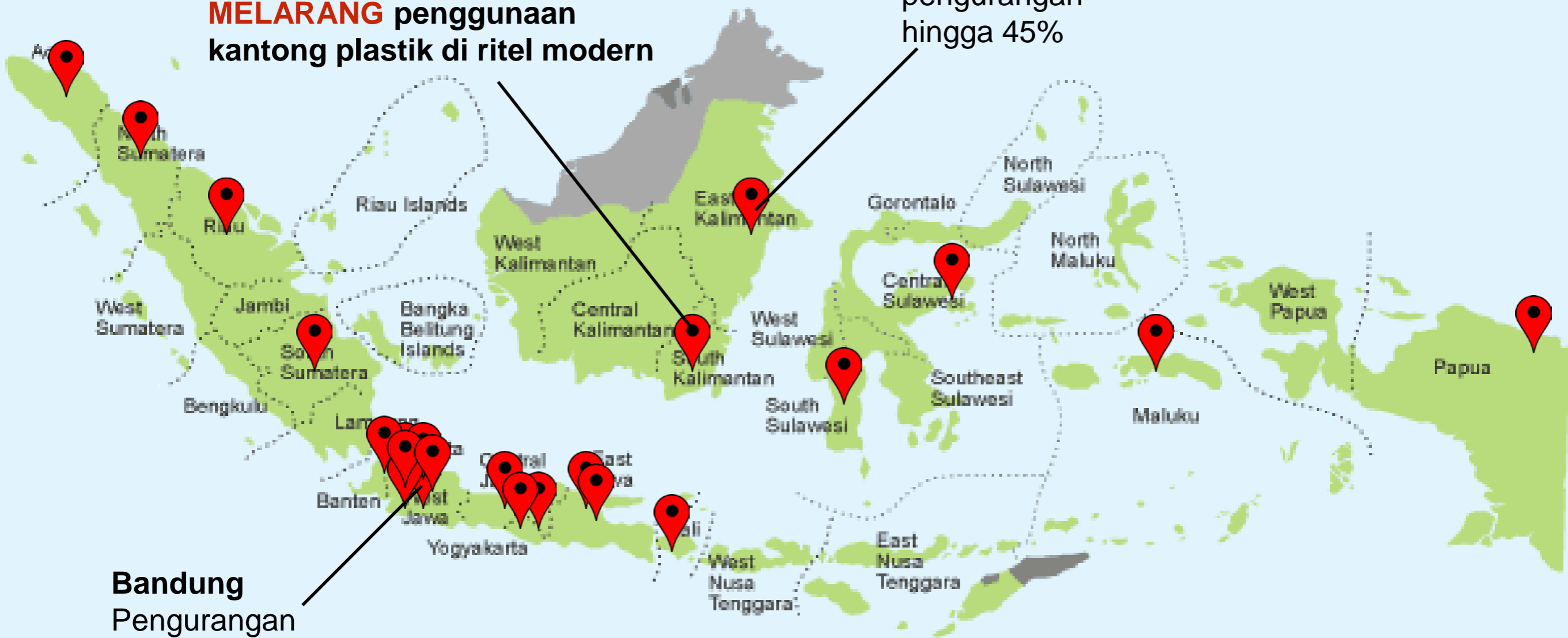
[✉](#) Kirim pesan email kepada teman-teman

[🐦](#) Tweet ke pengikutmu

Efek bola salju
Banjarmasin
MELARANG penggunaan
kantong plastik di ritel modern

Balikpapan
pengurangan
hingga 45%

Bandung
Pengurangan
hingga 42%



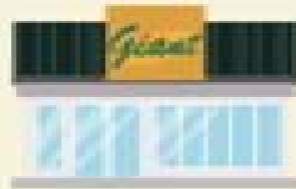
I N D O N E S I A

emadeus.deviantart.com

PERSENTASE PENGURANGAN PENGUNAAN KANTONG PLASTIK DI 7 GERAJ



ALFAMART
PALEMBANG :
53%



GIANT KENTEN
PALEMBANG :
60,46%



SUZUYA BANDA
ACEH :
36,97%



HYPERMART
BANJARMASIN :
79,80%



TRANSMART
SOEKARNO
HATTA BANDUNG :
48,96%



GRAMEDIA
EMERALD
BINTARO :
54,16%



GIANT
PEKANBARU :
40%

Dari **83** ritel yang sudah melakukan pendataan, hanya **7** yang dapat memberikan data pengurangan dibandingkan bulan sebelumnya.

***Pengurangan kantong
plastik secara progresif...***

Dukungan Selebriti

Angela Gilsha
Model, Aktris



Nadia Mulya
Penulis buku, Pembawa Acara
TV



Whulandary
Model, Aktris



Bawa Tas Belanja Sendiri ituu.....

Stylish



Chic



Fashionable

Tunjukkan aksi nyata...



Mari Bergabung

www.dietkantongplastik.info